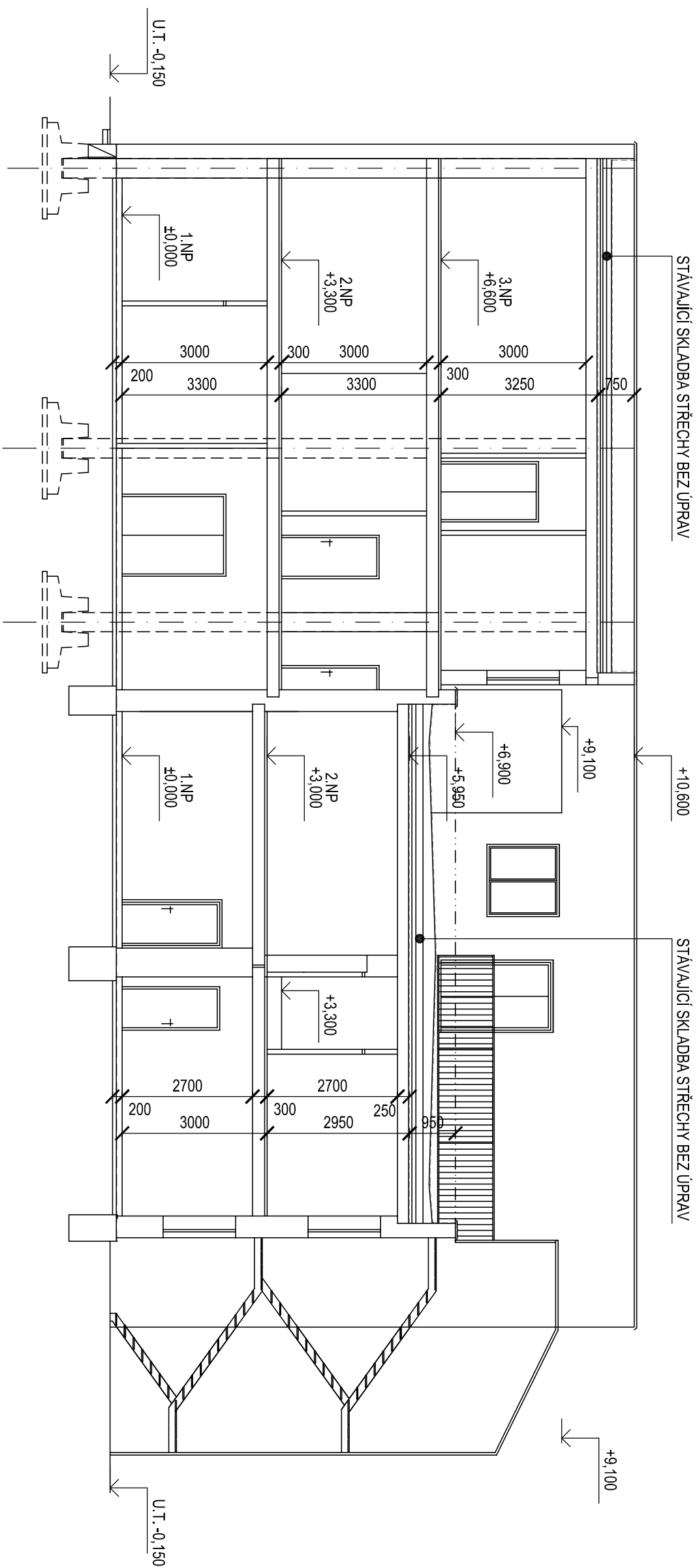


ŘEZ A-A



VÝPRAČOVNÁ	D. Belšáňnová	OKRES	Pízeň - město
PROJEKTANT	Ing. Sládek	OBEC	Pízeň
OBJEDNATEL	Základní škola a Mateřská škola pro zrakově postižené a vadý řeci, Pízeň, Lazaretní 25		
STÁVA	Dokončení opravy fasády a výměny oken na internátu Nad Týncem 38, Pízeň		
OBJ., PS	Budova internátu		
OBŠAH	Řez A-A - stávající stav		Č. VÝKRESU
			D.1.1.5